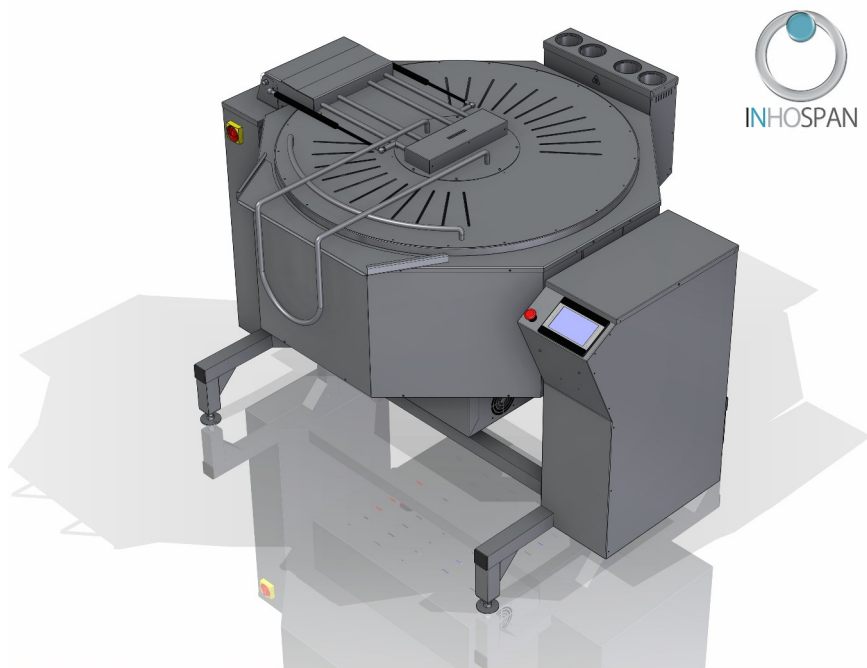


FICHA TÉCNICA

SARTÉN BASCULANTE MOTORIZADA CON RASCADOR GAS.

SBG200A-GAS

Sartén redonda cónica y volcable, destinada para la preparación de alimentos. Su diseño permite descargar el producto en carros mediante un basculamiento motorizado que mantiene la altura de la boca de descarga, garantizando así un vaciado uniforme y seguro. La sartén incorpora una cuba interior de fácil limpieza, gracias a su removedor extraíble con palas recubiertas de teflón que actúan rozando las paredes para evitar la adherencia de los productos, y cuenta con doble fondo con aceite térmico y aislante en doble cara para lograr un ahorro energético significativo.



CARACTERÍSTICAS TÉCNICAS:

- **Materiales y construcción:** - Fabricada en acero inoxidable AISI304 Satinado. - Caldero de doble cuerpo con cuba interior de fácil limpieza.
- **Sistema de calentamiento:**
 - Equipado con quemadores a gas GLP o GN.
 - Posibilidad de operar en modo DIRECTO [acción directa sobre el fondo] o INDIRECTO, mediante una doble camisa que distribuye el calor de forma homogénea en toda la cuba.
- **Modos y funciones de op.:**
 - Tres posiciones de trabajo: Giro continuo en mismo sentido, Giro con pausa, Giro en sentido invertido, con posicionamiento automático para el vaciado.
 - Pala removedora con rascadores de teflón, extraíble para facilitar limpieza.
 - Cuadro de mandos con pantalla táctil electrónica para la programación de la receta, control de la velocidad y dirección de giro de los rascadores, ajuste de la temperatura y tiempo de fritura.
 - Incluye paro de emergencia y variador de velocidad.
 - Sistema de aviso acústico al finalizar el programa.
 - Libro de recetas en PLC programable.
- **Rango de temperatura:** Ajustable desde 50°C hasta 180°C.

MODELO: SB200A-GAS

DIMENSIONES: LARGO 1914 mm. / ANCHO 1443 mm. / ALTO 1250 mm.

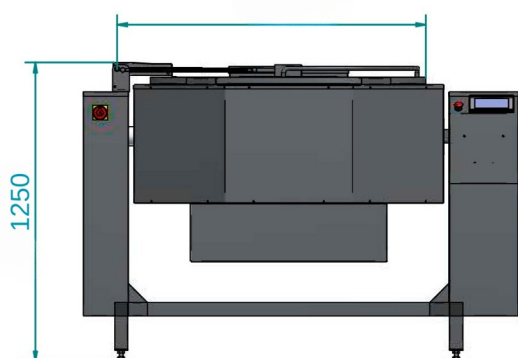
POTENCIA QUEMADOR: 40+40 .

POTENCIA MOTOR: 1,1 Kw.

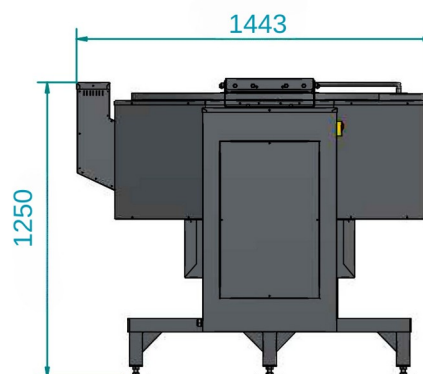
CAPACIDAD: 200 L.

VOLTAJE: 380/400V.

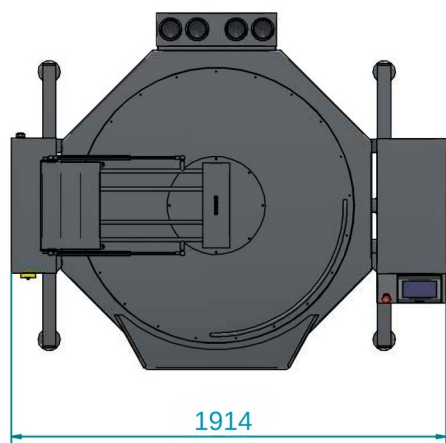
DIMENSIONES



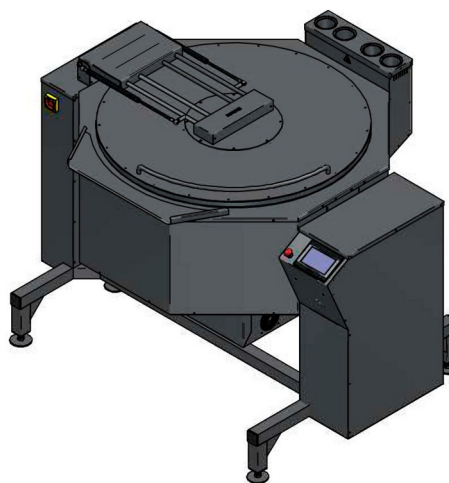
VISTA FRONTAL



VISTA LATERAL



VISTA PLANTA



VISTA ISOMÉTRICA

PESO APROX. 328 Kg.
CONEXIÓN ELÉCTRICA: 380/400

La Empresa se reserva el derecho a efectuar modificaciones técnicas sin preaviso.

www.inhospa.com

V1.0 - 2022/06/06